



## IFEC'INFO N° 20 – AVRIL 2021

### >>> ACTU IFEC



#### L'IFEC DEMANDE LE REPORT DES ECHEANCES FISCALES

Nous sollicitons le report des échéances fiscales de télétransmission des déclarations fiscales et des paiements des soldes des impôts ainsi que des délais supplémentaires pour la tenue des assemblées générales pour prendre en compte le surcroît de travail que nous allons à nouveau devoir gérer au sein de nos cabinets. Retrouvez ici le courrier adressé par Christophe PRIEM, Président de l'IFEC, à Olivier DUSSOPT, Ministre délégué auprès du ministre de l'Économie, des Finances et de la Relance, chargé des Comptes publics.

[A LIRE ICI](#)

#### TPE/PME : L'IFEC VOUS ACCOMPAGNE DANS VOS RECRUTEMENTS !

La crise que nous traversons a éloigné les jeunes de l'emploi. Face à cela, la CPME, l'organisation patronale des TPE-PME françaises et le site Leboncoin Emploi, le premier site d'emploi en France, lancent l'opération #ObjectifJeunes en partenariat avec l'IFEC.

Notre ambition est double : donner un coup de pouce aux jeunes en recherche d'emploi et faciliter aux TPE-PME qui en ont besoin, l'embauche de candidats ciblés.

*Comment ça marche ?*



Vous pouvez bénéficier jusqu'au 25 avril 2021 de l'offre #ObjectifJeunes.

Pour cela, c'est très simple, recrutez un jeune qui débute dans la vie active, pour un stage, une alternance ou un emploi :

Vous avez accès à des annonces gratuites sur Leboncoin Emploi La visibilité de votre annonce est propulsée en renseignant le hashtag #ObjectifJeunes dans le titre de votre annonce lorsque vous la publiez.

**TPE, pour recruter c'est ICI !**

**PME, pour recruter c'est ICI !**



### L'IFEC MAG 69 EST ARRIVE !

Le nouvel IFEC MAG est arrivé, avec de nombreux articles d'actualité sur les cyberattaques, le conseil patrimonial, l'index égalité, la genèse de l'histoire de la comptabilité, les outils de l'Ifec... et une grande enquête sur les outils numériques dans les cabinets (données analysées et restituées par un expert indépendant).

**A DECOUVRIR ICI**



### LE PILOTAGE DE LA COMPTA

Intitulé « La comptabilité : un moyen et non une fin en soi ! », le dernier webinar organisé par l'Ifec a réuni l'expert-comptable indépendante Gaëlle Mourad, la cheffe de mission chez Lebonexpertcomptable.com Assia Bouabizi et le responsable des partenariats chez Quickbooks Paul Champetier de Ribes, pour échanger sur l'évolution du métier et les nouvelles attentes des clients en matière de pilotage de la compta. Les affiches Parisiennes décryptent les contenus du webinar.

Source : Les affiches Parisiennes du 1er avril 2021.

**A LIRE ICI**



## >>> L'EPINGLE DE L'EXPERT



### ADESATT – VOUS N'ETES PAS CONCERNES, NE REPONDEZ PAS AUX APPELS DE COTISATION !

Vous êtes nombreux à nous avoir alerté des appels de cotisation de l'ADESATT adressés aux cabinets d'expertise comptable et de commissariat aux comptes.

A l'instar de l'ADSPL, les cotisations appelées par l'association ADESATT sont destinées au financement du paritarisme dans le champ conventionnel des bureaux d'études techniques, cabinets d'ingénieurs-conseils et sociétés de conseils (Convention dite Syntec, IDCC 1486).

Les cabinets d'expertise comptable et de commissariat aux comptes eux, relèvent de leur propre champ conventionnel (IDCC 787) distinct de celui visé par cet accord.

## >>> LE COIN DU CAC



### UN NOUVEAU CANAL D'ACTUALITES D'AUDIT POUR LA PROFESSION : DECOUVREZ AUDIT&CIE

La CNCC lance sa nouvelle application mobile AUDIT&Cie, imaginée comme un canal privilégié d'échanges d'informations professionnelles vers toute la profession. Via leur smartphone, sans dépendance du mail, les professionnels pourront accéder à un large éventail d'actualités métier : Institutionnelles, Services et prochainement Régionales en direct des CRCC. Téléchargeable sur l'AppStore et le GooglePlay, l'app réserve son contenu aux CAC après leur authentification utilisant les mêmes identifiants et mot de passe que sur le portail CNCC.

**AUDIT**  
& Cie

Toute l'actualité  
de l'audit

Découvrez et installez cette nouvelle app :  
<https://auditcie.cncc.fr>

## >>> EN REGIONS



## LA DEFENSE DES CAC



Interview d'Anne-Christine Frère, présidente de la CRCC Est (400 CAC). Extrait : « Nous devons dynamiser et animer notre représentation professionnelle sur le nouveau territoire de la CRCC de l'Est, qui couvre trois ressorts de cours d'appel : Nancy, Metz et Reims. Il s'agit d'accompagner désormais tous les CAC de Lorraine et Champagne Ardenne. Créateurs de confiance, les CAC s'impliquent pour défendre la profession. Leur rôle est de prévenir les difficultés des entreprises en travaillant de concert avec les partenaires historiques de la profession, de sécuriser les données financières publiées par les entreprises et d'asseoir la transparence de cette communication financière d'importance capitale. La nouvelle CRCC entend accompagner les CAC dans la bonne utilisation et l'appréhension des outils numériques et d'intelligence artificielle qui permettent d'accélérer et d'améliorer la qualité de l'audit. Il faut également développer l'attractivité de la profession vis-à-vis des jeunes. »

Source : Remiremontvallees.com le 31 mars 2021.

[A LIRE ICI](#)

## IMPACT DE LA CRISE

Extrait de l'interview d'Eric Corret, président du CROEC Bourgogne Franche-Comté qui vient de publier son baromètre sur l'impact de la crise sanitaire sur les TPE/PME.

« Les experts-comptables commencent à sortir les bilans 2020 de leurs clients, en les communiquant aux banquiers et aux assureurs-crédit. Nous nous demandons comment vont être interprétés ces bilans car, d'un côté, ils affichent une bonne trésorerie et de l'autre des dettes.

Si les assureurs-crédit considèrent que le bilan est mauvais, ils peuvent refuser que le fournisseur accorde un délai de paiement à son client.

Or, l'économie ne tourne pas avec le paiement comptant. Si on tombe dans cette situation, les besoins en fonds de roulement vont exploser dans les TPE, faire fondre les trésoreries, donc fragiliser l'économie et donc la reprise ».

Source : Le Progrès du 29 mars 2021.

[A LIRE ICI](#)



**>>> FORMEZ-VOUS**



## A VOS INSCRIPTIONS !

### | COMPRENDRE ET MAITRISER LES SPECIFICITES TECHNIQUES DU STATUT DE LOUEUR EN MEUBLE

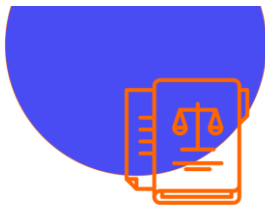
L'IFEC vous propose une journée de formation en classe virtuelle via zoom sur le « statut de loueur en meublé » le 13 avril 2021 :  
Le traitement juridique de la location meublée,  
La fiscalité de la location meublée au regard des revenus générés,  
Le régime fiscal du loueur en meublé non professionnel (LMNP).

Pour vous inscrire par mail : [formation@ifec.fr](mailto:formation@ifec.fr)

| L'IFEC vous propose une journée de formation sur la **Blockchain** le 22 avril 2021.

Pour vous inscrire par mail : [formation@ifec.fr](mailto:formation@ifec.fr)

## >>> SOCIAL & JURIDIQUE

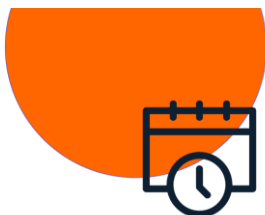


### LES MESURES GOUVERNEMENTALES

Les nouvelles mesures gouvernementales sont récapitulées dans le Flash Social IFEC.

[LE FLASH SOCIAL DU SERVICE JURIDIQUE A LIRE ICI](#)

## >>> PLANNING



### LES WEBINAIRES A VENIR !

| **WEBINAIRE LE 13 AVRIL 2021 à 10 h - Section IFEC Paris Ile de France**

LE COMPTE-COURANT D'ASSOCIE : UN OUTIL INEXPLOITE

[JE M'INSCRIS ICI](#)

| **WEBINAIRE LE 13 AVRIL 2021 à 12 h**  
COMMENT RENFORCER VOTRE RÔLE DE CONSEILLER STRATEGIQUE A TRAVERS LA MAITRISE ET L'EXPLOITATION DES DONNEES DE VOS CLIENTS ?

[JE M'INSCRIS ICI](#)

| **WEBINAIRE LE 14 AVRIL 2021 à 15 h**

NOUVEAU PARCOURS DECLARATIF DES TRAVAILLEURS  
INDEPENDANTS, FAITES LE POINT SUR LES CHANGEMENTS !

Sans inscription, [connectez vous ICI](#) le jour J à 15 h

| **WEBINAIRE LE 20 AVRIL 2021 à 18 h** | Section IFEC  
Languedoc-Rousillon  
LFSS 2021

[JE M'INSCRIS ICI](#)

| **WEBINAIRE CYBER-RISQUES LE 20 AVRIL 2021 à 13 h**  
CRISE COVID-19 : QUELS SONT LES IMPACTS SUR LA  
SECURITE DES SI ?

[JE M'INSCRIS ICI](#)

| **WEBINAIRE FISCAL LE 20 AVRIL 2021 à 17 h**  
LE CONTRÔLE FISCAL ET SES DERNIERES REFORMES

[JE M'INSCRIS ICI](#)

| **WEBINAIRE LE 22 AVRIL 2021 à 18 h** | Sections IFEC Nord-  
Pas-de-Calais et Picardie  
LA QUALITE DE VIE AU TRAVAIL ET LA GESTION DES RPS

[JE M'INSCRIS ICI](#)

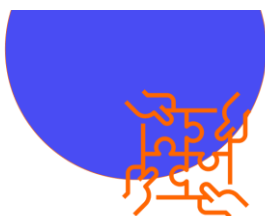
| **WEBINAIRE LE 22 AVRIL 2021 à 13 h 30**  
EPISODE N°3 LE TELETRAVAIL ET LA MISE EN OEUVRE

[JE M'INSCRIS ICI](#)

| **WEBINAIRE LE 29 AVRIL 2021 à 10 h**  
JEUDI DU PATRIMOINE : OPTIMISATION DE LA  
REMUNERATION & EPARGNE SALARIALE

[JE M'INSCRIS ICI](#)

## >>> LES PARTENAIRES DU MOIS



### EPARGNE SALARIALE

Depuis la loi Pacte, nous naviguons dans des eaux troubles sur un sujet particulier concernant l'éligibilité du dirigeant à l'épargne salariale.

La Direction générale du travail vient juste de prendre une position commune avec la direction de la Sécurité sociale qui sera reprise au plus vite dans le guide de l'épargne salariale à paraître.

**Confirmation** : un dirigeant peut bénéficier des dispositifs d'épargne salariale (PEE, PERECO, Intéressement, Participation, Abondement) dès lors qu'un salarié a été employé à temps partiel



pendant au moins six mois, consécutifs ou non, au cours de l'année civile précédente.

*Pour « calmer » l'agitation autour du sujet créée ces derniers jours, nous avons rédigé cet article.*

[A LIRE ICI](#)

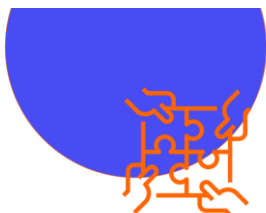
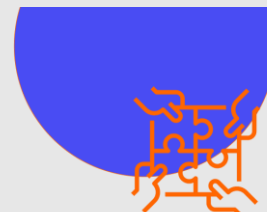
### CONSEIL EN GESTION DE PATRIMOINE

*Vous souhaitez intégrer des missions de conseil en gestion de patrimoine ?*

**MAHAKA vous accompagne dans la création de votre pôle patrimonial** afin de proposer un accompagnement complet à votre clientèle, de la stratégie patrimoniale à sa mise en œuvre, sans déléguer ces prestations à un tiers.

*Accompagnement stratégique, plateforme digitale, formation : choisir MAHAKA, c'est sécuriser et booster votre nouvelle activité !*

[www.mahaka.fr](http://www.mahaka.fr)



### TIIME LANCE TIIME EXPERT, SON LOGICIEL DE PRODUCTION COMPTABLE

*Les experts-comptables l'ont demandé, Tiime l'a réalisé.*

**Mardi 23 mars 2021, Tiime a lancé Tiime Expert, un outil tout en un qui vient enrichir sa suite logicielle pour permettre une production comptable de A à Z.**



De la récupération et traitement des données bancaires jusqu'à la liasse fiscale, ce logiciel entièrement connecté aux autres solutions promet des gains de temps majeurs et des économies pour le cabinet.

La pré-commercialisation de Tiime Expert est actuellement ouverte.

[EN SAVOIR PLUS ICI](#)

>>> ANECS / CJEC EN ACTION



## LES ESTIVALES

Le Congrès ANECS/CJEC aura lieu cette année les 11 et 12 juin 2021 au Beffroi de Montrouge.

Pour tout savoir le programme et les exposants... :

[VOIR ICI](#)



## >>> DANS NOTRE MONDE



### COVID 19 : FONDS DE SOLIDARITE

Le formulaire de demande du fonds de solidarité au titre des pertes de chiffres d'affaires du mois de février 2021 a été mis en ligne sur le site de la DGFIP le 15 mars dernier et sera disponible jusqu'au 30 avril.

Source : communication MEDEF 31 mars 2021.

[A LIRE ICI](#)

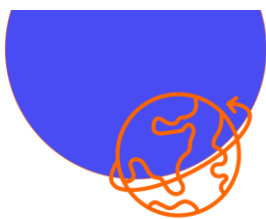
### ENTREPRISES : COMMENT BENEFICIER DU DISPOSITIF DE PRISE EN CHARGE DES COÛTS FIXES ?

Dossier complet dans « DOSSIER FAMILIAL ».

[A LIRE ICI](#)







## ATTENTION DEPRESSION

Selon un baromètre publié récemment par OpinionWay, le nombre de salariés en dépression sévère a doublé en 2021 par rapport à 2020.

Les populations les plus à risque sont les jeunes, les femmes et les managers. La détresse psychologique des salariés est de plus en plus inquiétante. Près d'un salarié sur deux (45 %) serait désormais en état de détresse psychologique. Si cet indicateur a peu évolué sur les derniers trimestres, le taux de dépression nécessitant un accompagnement chez les salariés, lui, explose. Il passe à 36 % (+ 15 points par rapport à décembre 2020).

La cellule d'écoute et de soutien psychologique mise en place par le ministère de l'Economie et des Finances est toujours active : 0 805 65 505 0.

## >>> LE CHIFFRE DU MOIS



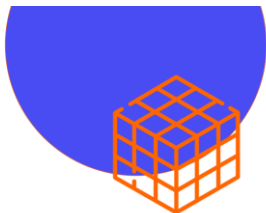
### 11,2 MILLIONS DE SALARIES

« La crise sanitaire n'a pas entamé la détermination des entreprises à mettre en place ou à faire évoluer leurs dispositifs d'épargne salariale et retraite. La loi PACTE et l'ensemble des mesures en faveur de l'épargne salariale et retraite ont un impact concret, permettant à plus de 11,2 millions de salariés de bénéficier d'un dispositif d'épargne », déclare Dominique Dorchies, Vice-présidente de la Commission Epargne salariale et épargne retraite de l'AFG.

Source : AFG 18 mars 2021.

[A LIRE ICI](#)

## >>> LE JEU DU MOIS



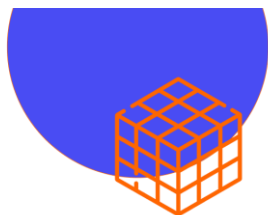
### L'énigme de l'opération arithmétique...

Pour résoudre l'énigme, il suffit de remplacer les lettres par un chiffre de 1 à 9, utilisable qu'une seule fois !

$$AB \times C = DE + FG = HI$$

A bientôt !

## >>> LA SOLUTION



**Solution au jeu...**

$$17 \times 4 = 68 + 25 = 93$$

Lien désinscription <https://ifec.dev.29ter.fr/newsletter/unsubscribe/4/fdavoust@ifec.fr>